

ふくおかけんりつのおがたとくべつしえんがっこう 福岡県立直方特別支援学校

こうか 校歌

作詞 辻 和子
校歌制作委員会
作曲 池田麻希子

1. 福智の

さと
里は

ひろびろ
広々と

あか
明るく

げんき
元気に

まな あ
学び合う



親指と4指で
あごを2回
なでるように
する。



小指を自然に
伸ばし、
親指と
他の3指の
先を合わせる。



全指を
曲げた
右手を
前に置く。



両こぶしを
握り、
胸を張りながら
両ひじを張って
2回左右に開く。



両手のひらを
前に向けて
交差させ、
ぱっと
左右に開く。



両ひじを張り、
両こぶしを
同時に2回
元気に
上下させる。



指先を上を
に向けた
両手を並べて
軽く前に
2回出す。



両手の
人差指を
左右から
合わせる。

えがお
笑顔の

はなさ
花咲く

わたし
私たち

きぼう
希望の

みち
道を

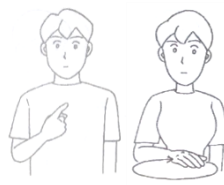
すす
進もうよ



口の 前で両手指先を
向かい合わせ、
親指と4指をつけたり
離したりしながら
左右に離していく。



両手を合わせて、
すばませた
指を左右に開く。



人差指で
胸を
指さす。



右手のひらを
下に向けて
水平に回す。



手のひらを
下に向けた
右手の指先を
揺らしながら
頭から前に出す。



道幅に見立てた
向かい合わせた
両手を
まっすぐ
前に出す。



指文字(コ)を
示した
両手を
順に前に
進める。



右の人差指を
下に向けて、
振り上げる
ように
前をさす。

2. 遠賀の流れ

なが きよ
清らかに

やさしく

すなお
素直に

ひび あ
響き合う



親指と人差指を
閉じた両手を
つき合わせ、
右手を弧を描いて
前に出す。



人差指を立てて、
中指の程に
親指の腹を当て、
右に引く。



右手の甲を
下にして波の
ようにゆらゆら
上下に揺すり
ながら右へやる。



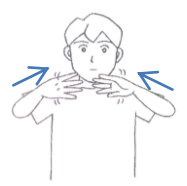
左手のひらを
なでるように
右手のひらを
滑らせる。



両手の親指と4指の
指先を向かい
合わせてもむように
動かしながら
左右に開く。



親指と人差指を
つまみ、胸に当てて、
右手をあげる。



指先を向かい合わせた
両手をねじりながら
斜め上に動かす。

こころ
心を

ひとつに

わたし
私たち

みらい
未来の

ゆめ
夢へ

すす
進もうよ



右の人差指で
みぞおち辺りに
小さく円を描く。



向かい合わせた
両手を左右から
合わせる。



人差指で
胸を
指さす。



右手のひらを
下に向けて
水平に回す。



右手のひらを
前に向けて
押すように
大きく前に出す。



指先を軽く曲げて
手のひらを上に向けた
右手を頭から揺らし
ながら前に出す。



指文字(コ)を
示した両手を
順に前に
進める。



右の人差指を
下に向けて、
振り上げる
ように
前をさす。